


COMANDO
 DEL TERRITORIO DEL PARCO NAZIONALE DELLA COSTA TEATINA
 Ufficio di Pianificazione del Territorio e Urbanistica
 Via S. Maria Maddalena, 10 - 66020 San Salvo (CH)
 Tel. 0475/421111

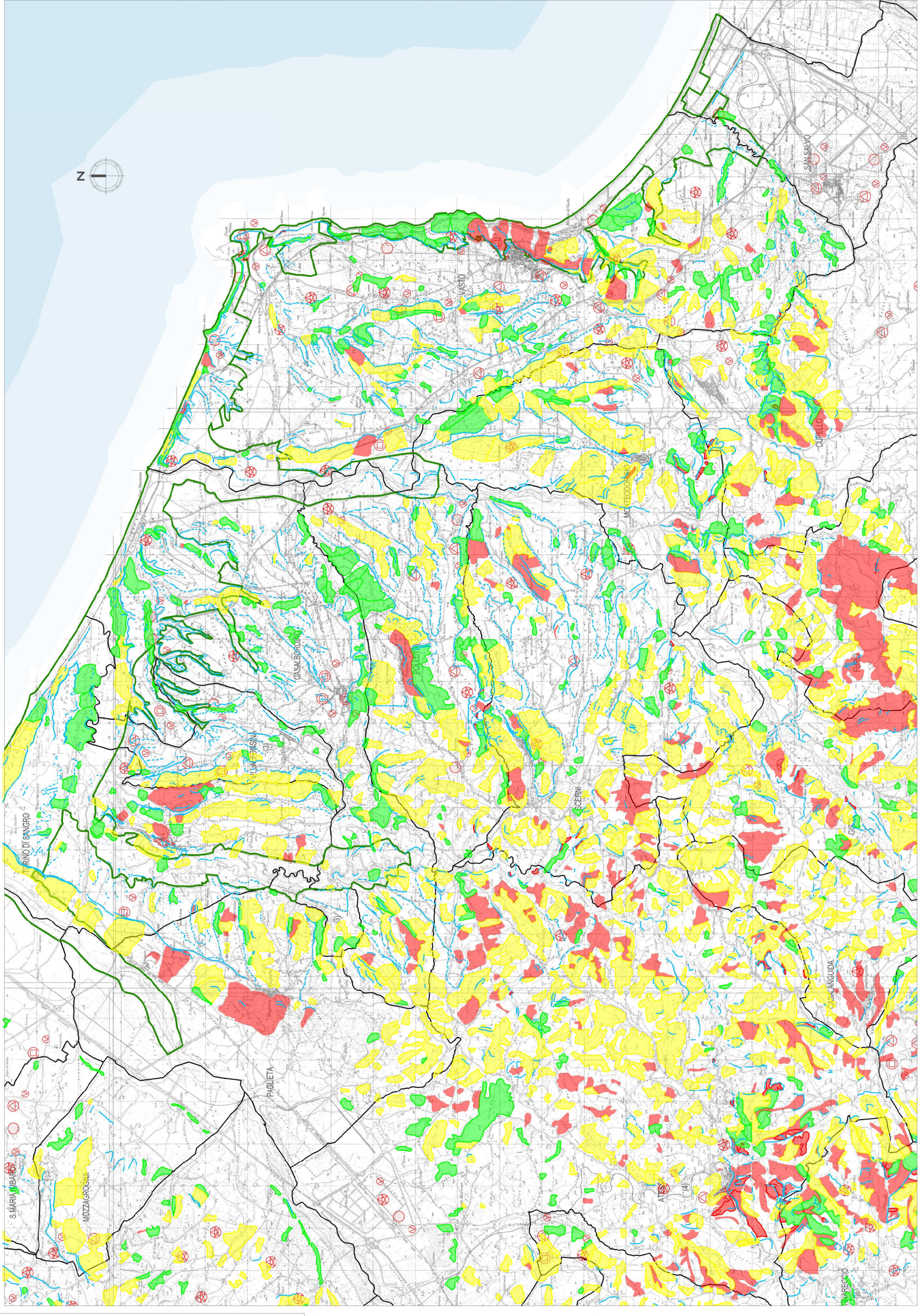


PARCO NAZIONALE DELLA COSTA TEATINA
 Legge n. 30 del 28/02/2007

ANALISI DEL TERRITORIO
 PAI - Carta della Pericolosità Idrogeologica
 e Siti Archeologici
 scala: 1:25.000
 Aprile 2015

COMMISSIONE
 di Valutazione
 del Piano Urbanistico

PRINCIPALITÀ
 Ufficio Urbanistica e Pianificazione Territoriale
 Direzione Provinciale di San Salvo



LEGENDA:

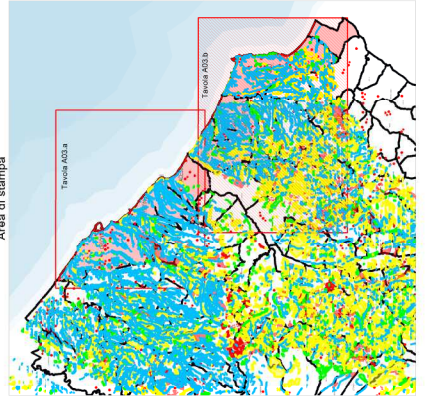
P.A.I. CLASSI DI PERICOLOSITÀ

- **P1** PERICOLOSITÀ MODERATA
 Zone a rischio moderato per possibili inondazioni.
- **P2** PERICOLOSITÀ ALTA
 Zone a rischio elevato per possibili inondazioni.
- **P3** PERICOLOSITÀ MOLTO ALTA
 Zone a rischio molto elevato per possibili inondazioni.
- **PS** PERICOLOSITÀ DA SACCHERATA
 Zone a rischio di frane e dissesti idrogeologici.

Siti archeologici - Classificazione

- ⊕ **Compendi archeologici**
 Complesso di interesse storico-artistico, che si articola in più edifici, monumenti, resti di strutture, ecc.
- **Monumenti isolati**
 Monumenti di interesse storico-artistico.
- + **Presenze isolate**
 Zone di interesse storico-artistico, che si articolano in singoli edifici, resti di strutture, ecc.
- ⊗ **Siti sottoposti a tutela**
 Monumenti di interesse storico-artistico, che si articolano in singoli edifici, resti di strutture, ecc.

— **Perimetro del Parco Nazionale della Costa Teatina**
 Linea amministrativa comunale



Elaborazione: Studio di Pianificazione e Urbanistica S.p.A. - San Salvo (CH)