

VECCHIA UBICAZIONE

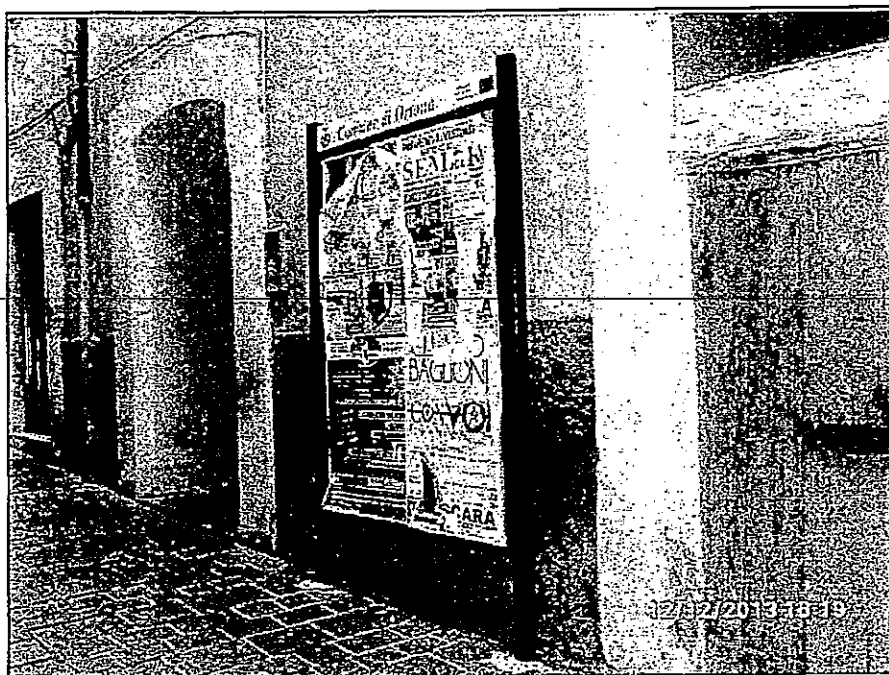


## Comune di ORTONA

Scheda n°  
219

Ubicazione: VIA MARCONI 144 ,

Altro Riferimento: A MT 5/6 DAL CORSO - LATO INDIFFERENTE



Installazione

ESEGUITA

**N. imp. Tipo impianto previsto**

225 Standard

Commerciale 140cm x 200cm Monofacciale



**Tipo intervento** Da posizionare Nuovo

Note Installazione: NUOVA INSTALLAZIONE- STENDARDO

data

20	12	2013
----	----	------

Firma d'installazione

  
RIFA S.p.A.  
Il Procuratore  
CASSELLA MARCO

NUOVA UBICAZIONE



## Comune di ORTONA

Scheda n°  
219

Ubicazione: VIA MARCONI 144 ,

Altro Riferimento: A MT 5/6 DAL CORSO - LATO INDIFFERENTE



COMUNE DI ORTONA

### N. imp. Tipo impianto previsto

225 Stendardo

Commerciale 140cm x 200cm Monofacciale

Tipo intervento Da posizionare Nuovo

Note Installazione: NUOVA INSTALLAZIONE- STENDARDO

data

20 12 2013

Firma d'installazione

AIPA S.p.A.  
Il Procuratore  
CASSELLA MARCO